

附表十二



| 拍攝時間 | 標 別 | 說 明 |
|-----------|------|--------------|
| 107.06.14 | C711 | 鋼橋墩第一節鋼柱成品檢驗 |



| 拍攝時間 | 標 別 | 說 明 |
|-----------|------|---------------|
| 107.06.11 | C711 | 匝 3P8 基礎澆置混凝土 |

附表十二

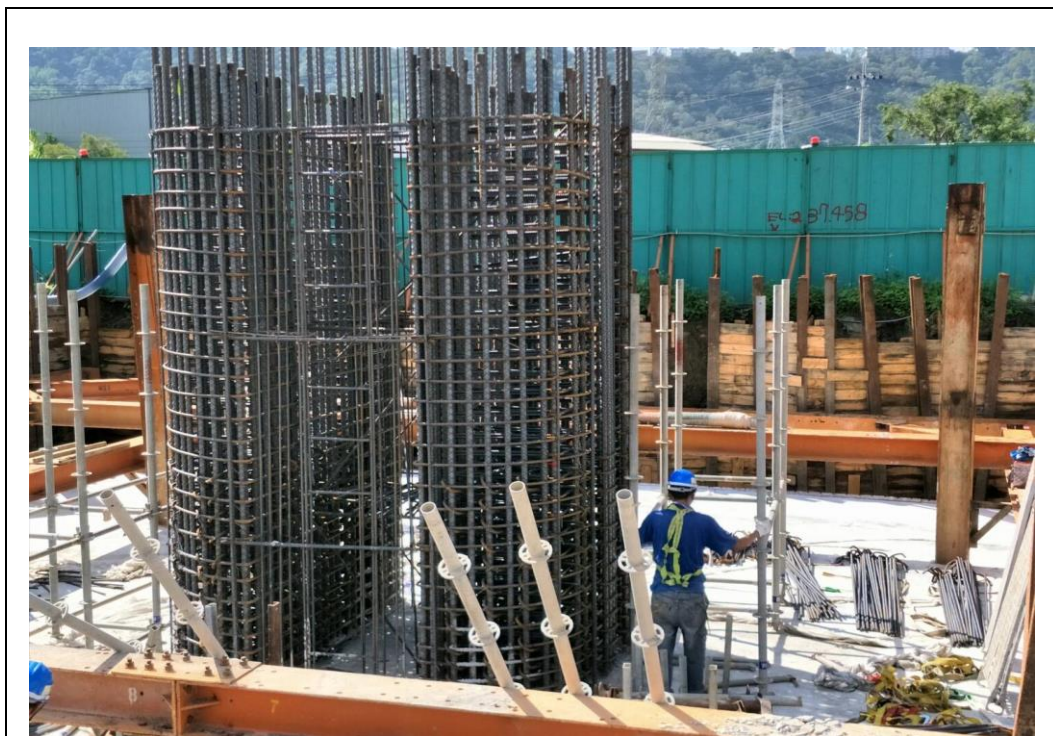


| 拍攝時間 | 標 別 | 說 明 |
|-----------|------|-------------------|
| 107.06.24 | C711 | RW7-5 擋土牆第二昇層鋼筋綁紮 |



| 拍攝時間 | 標 別 | 說 明 |
|-----------|------|-------------------|
| 107.06.24 | C711 | 過水路 RCP 管保護工澆置混凝土 |

附表十二



| 拍攝時間 | 標 別 | 說 明 |
|-----------|------|------------|
| 107.06.29 | C711 | P10 礮柱鋼筋組立 |

附表十七



| 拍攝時間 | 標 別 | 說 明 |
|-------------|------|---------------------------------|
| 107. 07. 07 | C712 | 豐原 1 號隧道西口 FP18-1 車行箱涵第一區塊混凝土澆置 |



| 拍攝時間 | 標 別 | 說 明 |
|-------------|------|---|
| 107. 07. 09 | C712 | 豐原 1 號隧道東口西行線 Sta. 20K+526. 0~524. 5(T074)一般段上半斷面 鋼支保組立 |

附表十七



| 拍攝時間 | 標 別 | 說 明 |
|-------------|------|------------------|
| 107. 07. 10 | C712 | 二工處辦理安全衛生及環保措施稽核 |



| 拍攝時間 | 標 別 | 說 明 |
|-------------|------|-----------------------|
| 107. 07. 10 | C712 | 中坑溪橋西行線 PW1 井式基礎混凝土澆置 |

附表十七



| 拍攝時間 | 標 別 | 說 明 |
|-------------|------|--------------------------|
| 107. 07. 12 | C712 | 「朴口文化遺址」西行線文物發掘搶救清理與收集作業 |



| 拍攝時間 | 標 別 | 說 明 |
|-------------|------|---|
| 107. 07. 12 | C712 | 豐原 2 號隧道東口東行線 Sta. 21K+229. 6~212. 5(B039~B050)一般段台階 岩栓鑽設 |

附表十七



| 拍攝時間 | 標 別 | 說 明 |
|-------------|------|---------------------|
| 107. 07. 15 | C712 | 2 號隧道東口西行線邊坡噴凝土格梁施作 |



| 拍攝時間 | 標 別 | 說 明 |
|-------------|------|--|
| 107. 07. 15 | C712 | 豐原 2 號隧道東口西行線 Sta. 21K+312. 2~311. 2(T003)洞口段上半斷面 機械修挖 |

附表十七



| 拍攝時間 | 標 別 | 說 明 |
|-----------|------|------------------------|
| 107.07.18 | C712 | 中坑溪橋東行線 PE1 柱頭節塊底版木樑鋪設 |



| 拍攝時間 | 標 別 | 說 明 |
|-----------|------|-----------------------------|
| 107.07.20 | C712 | RW2 擋土牆 4~6 區塊牆身第 1 昇層混凝土澆置 |

附表十七



| 拍攝時間 | 標 別 | 說 明 |
|-----------|------|-------------------------|
| 107.07.23 | C712 | 交通部辦理 107 年度第 3 次水保監督檢查 |



| 拍攝時間 | 標 別 | 說 明 |
|-----------|------|-----------------------|
| 107.07.25 | C712 | 臺中市政府文資處辦理文化遺址第 4 次現勘 |

附表十七



| 拍攝時間 | 標 別 | 說 明 |
|-------------|------|--|
| 107. 07. 28 | C712 | 豐原 2 號隧道東口西行線 Sta. 21K+305. 2 (T010)管幕鋼管鑽設 |



| 拍攝時間 | 標 別 | 說 明 |
|-------------|------|--|
| 107. 07. 30 | C712 | 豐原 2 號隧道東口東行線隧道一般段： 2EE-T066(21K+190. 0~21K+188. 3)上半斷面開 挖輪進鋼纖維噴凝土 |

附表十七



| 拍攝時間 | 標 別 | 說 明 |
|-------------|------|--------------------------|
| 107. 07. 31 | C712 | 「朴口文化遺址」東行線文物發掘搶救清理與收集作業 |

附表十七



| 拍攝時間 | 標 別 | 說 明 |
|-----------|------|-------------------------|
| 107.07.03 | C713 | F-311 滯洪沉砂池結構體完成施工架拆除情形 |



| 拍攝時間 | 標 別 | 說 明 |
|-----------|------|-----------------|
| 107.07.06 | C713 | #67 電塔旁施工便道施工情形 |

附表十七



| 拍攝時間 | 標 別 | 說 明 |
|-----------|------|----------------------|
| 107.07.10 | C713 | 瑪利亞颱風來襲，工區加強防災措施施作情形 |



| 拍攝時間 | 標 別 | 說 明 |
|-----------|------|---------------------------------|
| 107.07.11 | C713 | 豐原 3 號隧道西口西行線洞口第一階噴凝土格 樑施作情形 |

附表十七



| 拍攝時間 | 標 別 | 說 明 |
|-----------|------|---------------------|
| 107.07.13 | C713 | 豐原 3 號隧道東口施工鋼便橋施作情形 |



| 拍攝時間 | 標 別 | 說 明 |
|-----------|------|---------------------|
| 107.07.14 | C713 | 西口工區南坑溪橋 PE1 基樁施作情形 |

附表十七



| 拍攝時間 | 標 別 | 說 明 |
|-----------|------|---------------|
| 107.07.15 | C713 | #66 電塔旁圍籬噴漆情形 |



| 拍攝時間 | 標 別 | 說 明 |
|-----------|------|----------------------|
| 107.07.24 | C713 | 3 號隧道西口西行線洞口邊坡噴凝土作情形 |

附表十七



| 拍攝時間 | 標 別 | 說 明 |
|-----------|------|-------------------------|
| 107.07.28 | C713 | 3 號隧道西口西行線洞口第二階邊坡格樑施作情形 |



| 拍攝時間 | 標 別 | 說 明 |
|-----------|------|---------------------|
| 107.07.27 | C713 | 豐原 3 號隧道東口施工鋼便橋施作情形 |

附表十七



| 拍攝時間 | 標 別 | 說 明 |
|-----------|------|------------------------|
| 107.07.28 | C713 | 南坑溪橋 PW1 基礎擋土設施鋼軌樁施作情形 |



| 拍攝時間 | 標 別 | 說 明 |
|-----------|------|------------------------|
| 107.07.30 | C713 | F-306 滯洪沉砂池 PC 混凝土澆置情形 |

附表十七



| 拍攝時間 | 標 別 | 說 明 |
|-----------|------|------------|
| 107.07.30 | C713 | 聯呈工廠拆除施作情形 |



| 拍攝時間 | 標 別 | 說 明 |
|-----------|------|--------------------------|
| 107.07.31 | C713 | 3號隧道西口西行線洞口第二階邊坡岩栓鑽孔施作情形 |

附表十七



| 拍攝時間 | 標 別 | 說 明 |
|-----------|------|------------------------|
| 107.07.31 | C713 | F-311 滯洪沉砂池結構物分層壓實回填情形 |

附表十七



| 拍攝時間 | 標 別 | 說 明 |
|-----------|------|--------------------------|
| 107.07.01 | C714 | 第三工區環 2 P7(環 4P16)基礎鋼筋組立 |



| 拍攝時間 | 標 別 | 說 明 |
|-----------|------|--------------------|
| 107.07.05 | C714 | 第二工區 PE8 井基套環擋土壁澆置 |

附表十七



| 拍攝時間 | 標 別 | 說 明 |
|-----------|------|-----------------------|
| 107.07.07 | C714 | 第三工區環 2P9(環 4P14)基礎開挖 |



| 拍攝時間 | 標 別 | 說 明 |
|-----------|------|------------------------|
| 107.07.10 | C714 | 第二工區 PE8、PW8 井基套環擋土壁開挖 |

附表十七



| 拍攝時間 | 標 別 | 說 明 |
|-----------|------|----------------------------------|
| 107.07.12 | C714 | 第四工區豐原連絡道 A1 橋台基礎 2-B11 基 樁澆置 |



| 拍攝時間 | 標 別 | 說 明 |
|-----------|------|--------------------------|
| 107.07.12 | C714 | 第三工區 1K+561.5(環 1P7)地質鑽探 |

附表十七



| 拍攝時間 | 標 別 | 說 明 |
|-----------|------|---------------|
| 107.07.12 | C714 | 第三工區 P24 墩柱澆置 |



| 拍攝時間 | 標 別 | 說 明 |
|-----------|------|-------------------|
| 107.07.12 | C714 | 第二工區主線 P7W 井式基礎開挖 |

附表十七



| 拍攝時間 | 標 別 | 說 明 |
|-----------|------|---------------------|
| 107.07.17 | C714 | 第一工區主線 P5E/W 井式基礎開挖 |



| 拍攝時間 | 標 別 | 說 明 |
|-----------|------|------------------------|
| 107.07.19 | C714 | 第三工區主線 P23 墩柱昇層 SCC 澆置 |

附表十七



| 拍攝時間 | 標 別 | 說 明 |
|-----------|------|--------------------------|
| 107.07.21 | C714 | 第四工區豐原連絡道 A1 橋台基礎 2 基樁澆置 |



| 拍攝時間 | 標 別 | 說 明 |
|-----------|------|----------------|
| 107.07.26 | C714 | 第三工區環 3P7 基礎澆置 |

附表十七



| 拍攝時間 | 標 別 | 說 明 |
|-----------|------|--------------------------|
| 107.07.29 | C714 | 第四工區豐原連絡道 A1 橋台基礎 1 基樁澆置 |

附表十七



| 拍攝時間 | 標 別 | 說 明 |
|-----------|------|---------|
| 107.07.02 | C715 | 多螺箍機械調整 |



| 拍攝時間 | 標 別 | 說 明 |
|-----------|------|--------------------|
| 107.07.08 | C715 | 潭子高架橋(2)PE617 基礎開挖 |

附表十七



| 拍攝時間 | 標 別 | 說 明 |
|-----------|------|--------------------|
| 107.07.09 | C715 | 潭子高架橋(2)P604 鋼軌樁打設 |



| 拍攝時間 | 標 別 | 說 明 |
|-----------|------|------------|
| 107.07.09 | C715 | 臨遷號誌基礎預鑄查驗 |

附表十七



| 拍攝時間 | 標 別 | 說 明 |
|-----------|------|---------------------|
| 107.07.09 | C715 | 潭子高架橋(2)PE617 PC 澆置 |



| 拍攝時間 | 標 別 | 說 明 |
|-----------|------|---------------------|
| 107.07.14 | C715 | 潭子系統交流道匝道 1P9 鋼軌樁打設 |

附表十七



| 拍攝時間 | 標 別 | 說 明 |
|-----------|------|--------------------|
| 107.07.26 | C715 | 潭子高架橋(2)PE617 基礎澆置 |



| 拍攝時間 | 標 別 | 說 明 |
|-----------|------|-------------------|
| 107.07.27 | C715 | 潭子高架橋(2)P604 基礎開挖 |

附表十七



| 拍攝時間 | 標 別 | 說 明 |
|-----------|------|---------------------|
| 107.07.27 | C715 | 潭子高架橋(2)P602 遺址搶救作業 |